

Statens Forsøgsvirksomhed i Plantekultur.

94. Meddelelse. September 1938.

7. ændrede Oplag. (1. Oplag Juni 1922).

B. Vejledninger.

Lyspletsyge. Manganmangel.

Lyspletsyge forekommer særlig paa opdyrket Hede, Kær eller Mose og paa rene Sandjorder, sjældnere paa Lerjorder. Sygdommen fremkaldes ved Mergling og navnlig ved overdreven Brug af Gødningskalk, naar Reaktionstallet for Mose- og Kærjord bringes væsentlig op over 5.0 og for opdyrket Hede og Sandjord væsentlig op over 6.0 til 6.5. Paa Lerjorder træffes Lyspletsygen sjældent ved Reaktionstal lavere end 7.5. Lysplet-

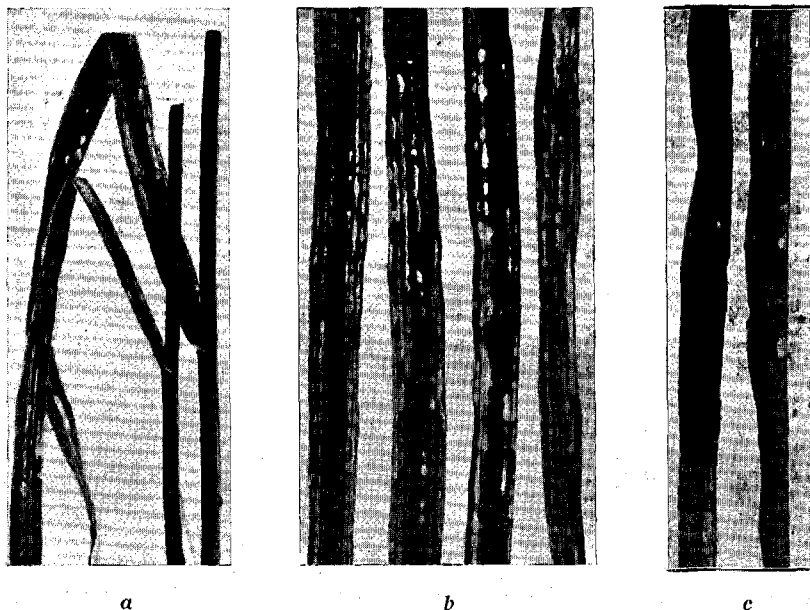


Fig. 1. Lyspletsyge.

a) Havrestraa med Blade, der er knækkede som Følge af Angreb af Lyspletsyge. b) Lyspletsyge paa Havreblade. c) Lyspletsyge paa Bygblade.

sygen forværres, hvor Jorden efter Rodfrugter eller efter stærk Bearbejdning er løs.

Planterne kræver smaa Mængder Mangan for at kunne udvikle sig normalt; det kan de imidlertid ikke skaffe sig i kalkrig, porøs og luftfyldt Jord, hvor Manganet med Tiden overføres i en for Planterne utilgængelig Form.

Sygdommen viser sig meget udpræget paa Havre og kan iagttages allerede, naar denne har et Par Blade, men bliver dog først iøjnefaldende noget senere, i første Halvdel af Juni.

Paa de syge Havreblade dannes store, visne, blegbrune-hvidlige, ofte mørkrandede Pletter (se Billedet), som navnlig er talrige paa den midterste Del af Bladet; ofte bliver Bladpladen saa svækket, at Bladet knækker skarpt over (se Billedet); undertiden findes Knækket nær Grunden. Bladmassen paa de angrebne Planter formindskes stærkt, og Havren udvikles ikke normalt. Ved stærke Angreb »gaar den i Jorden igen« og overvokses af Ukrud; i alle Tilfælde forringes Kærneudbyttet i høj Grad.

Sygdommen optræder ogsaa paa Byg, Hvede og sjældnere paa Rug. Byggets Blade bliver i lettere Tilfælde kun gulgrønne, ved stærkere Angreb oversaas de med talrige, smaa, oftest rækkestillede, kanelbrune Pletter (se Billedet). Hos Hvede og Rug fremkalder Sygdommen lyse, ikke mørkrandede Pletter. Runkelroer, Sukkerroer o. a. Beder angribes ligeledes, de bliver i Begyndelsen lyse over det hele, siden faar de smaa, tørre Pletter paa Bladene. Kartofflerne faar gulgrøn Top med smaa, mørkebrune Pletter paa Bladene ved Angreb af Lyspletsyge. Endvidere kan Tomat, Spinat m. fl. Plantearter angribes.

I Tvivlstilfælde, hvor man ikke af Planternes Udseende kan afgøre, om der foreligger Lyspletsyge, vil en Bestemmelse af Jordens Mangantal ofte kunne afgøre det. Jordprøverne lufttørres hurtigst muligt og indsendes til Statens Planteavlslaboratorium, Lyngby.

Bekæmpelse:

1) Paa alle løse Jorder har Brugen af en tung Betontromle vist en udmærket forebyggende Virkning over for Lyspletsyge.

2) Svovlsur Ammoniak bør foretrækkes fremfor Chilesalpeter og Kalksalpeter, der forværrer Angrebene.

3) Lyngby Hede-Havre og Sort fransk Havre, samt Abed Archer-Byg er ret modstandsdygtige, men kan dog ved stærkere Angreb betale godt for Behandlingen med Mangansulfat.

4) Mangansulfat anvendes i en Mængde af 50 kg pr. ha (5 Gram pr. m²). Stoffet er meget virksomt mod Sygdommen og virker bedst, naar det udstrøes om Foraaret (eventuelt blandet med Sand for at faa jævn Fordeling), saa snart Pletterne i Marken kan skelnes. Udbringes Mangansulfatet senere, naar Sygdommen har vist sig paa Bladene, maa det helst opløses i Vand og sprøjtes ud, da der ofte i Forsommeren hersker Regnmangel. Til 1 kg Mangansulfat bruges mindst 10 Liter almindeligt Vand. Paa større Arealer kan man til Udsprøjtningen bruge en Vitriolspreder, som indstilles til at give 500 Liter pr. ha; paa mindre Pletter anvendes en Rygsprøjte. Mangansulfat kan blandes og udbringes sammen med Svovlsur Ammoniak og 40 pCt. Kaligødning (samt Chilesalpeter).

5) Der maa ikke tilføres Kalk eller Mergel paa de angrebne Jorder. Ved Kalkning eller Mergling af Jorder af de Typer, hvor Lyspletsyge erfaringsmæssig let fremkaldes, kan det ved en samtidig Bestemmelse af Mangantal og Kalkbehov skønnes, hvor store Kalkmængder, man kan tilføre Jorden uden Fare for at fremkalde Lyspletsyge.