



Statens Forsøgsvirksomhed i Plantekultur

841. MEDDELELSE

70. ÅRGANG 2. MAJ 1968

Udgivet af
Statens
Planteavludvalg

Sorts- og stammeforsøg med holdbar vinter-hvidkål 1964-67

Forsøgene er udført ved Statens Marskfor-
søg. Højer på sandbladet klæg, ved Røn-
have på ret svær lerjord og ved Spangsbjerg
på god sandmuldet jord.

Til belysning af stammernes holdbarhed
er der ved Hornum, Rønhave og Spangsbjerg
gennemført opbevaringsforsøg, dels i
kølerum, 5 forsøg, dels i ventileret lager,
5 forsøg. Opgørelsen over efterårsudbyttet
er baseret på 8 forsøg.

Kålene er sået på blivestedet i sidste halv-
del af april, afstand ved Højer og Rønhave
60 × 60 cm og ved Hornum og Spangsbjerg
70 × 60 cm.

I omstående bilag, hvor stammerne er op-
ført efter holdbarhedsprocent, er foruden
sammenstilling af de vigtigste forsøgsresultater
angivet visse karakterer, blandt andet til belysning
af stammernes ind- og udvendige kvalitet.

Navnene på stammerne er ved bedømmelse
i marken korrigeret og godkendt af navneudvalget
under Fællesudvalget for Prøvedyrkning af
Køkkenurter.

Af de prøvede stammer er anerkendt 10,
alle med stor holdbarhed. Disse vedføjes S 67
efter stammenavnet. De anerkendte stammer
omfatter følgende tre grupper:

Amager høj og *Amager Vinter* er gamle
kendte sorter, som alle er tidligere anerkendt.
De er holdbare. Hovederne er store, nærmest
runde til ballonformede, lidt grovribbede og
ret løst opbyggede. De er højstokkede med ret
stor indvendig stok.

Amager høj grøn er ikke tidligere anerkendt.
Det er ret nye stammer, som alle ligner *Ama-*

ger høj. De er holdbare. Hovederne er gennem-
gående en smule mindre, og der er lidt færre
ballonformede. Der er ligeledes en tendens til
bedre indvendig kvalitet, mindre indvendig stok
og mere grøn farve efter opbevaring end hos
Amager høj.

Langendijker Vinter er en gammel hollandsk
sort, hvoraf der ikke tidligere er anerkendt
stammer her i landet. De er holdbare. Hove-
derne er middelstore, runde til højrunde med
ret få ballonformede. De er af særdeles fin
kvalitet, faste med tynde ribber, lille indvendig
stok, grønblivende efter opbevaring og med et
højt C-vitaminindhold. Giver en fin vare til
detail-handel. Det lavere udbytte kan muligvis
tilskrives, at disse stammer, i modsætning til
de øvrige, ikke helt har kunnet udnytte den i
forsøgene benyttede afstand. På nogenlunde
svær og velgødet jord vil 60 × 50 cm sikkert
være mere passende afstand.

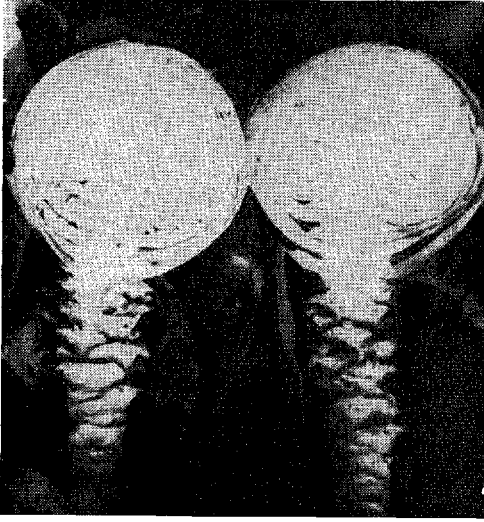
Beskrivelse af stammerne

Lb. nr. 13. *Amager høj grøn*, *Tagenshus S 67*.
Ejer: A. Hansens Amagerfrø, Kastrup.

Middelkraftig med middelstore, ret kortstil-
kede, rundagtige blade. Blåliggrøn med kraftigt
vokslag. Meget holdbar, ret god indvendig kva-
litet og grønblivende efter opbevaring.

Lb. nr. 5. *Amager høj*, *Tagenshus S 67*. Ejer:
A. Hansens Amagerfrø, Kastrup. Tidligere a-
nerkendt som *Amager høj*, *Tagenshus S 57*.

Middelkraftig med middelstore, ret kortstil-
kede, rundagtige, noget udstående blade. Blå-
liggrøn med kraftigt vokslag. Meget holdbar,



Langendijker Vinter

ret god indvendig kvalitet og ret grønblivende efter opbevaring.

Lb. nr. 11. *Amager høj nr. 206, Ny Munkegaard S 67*. Ejer: J. E. Ohlsens Enke, Tåstrup.

Kraftigvoksende med store, ret kortstilkede, rundagtige, noget udstående blade. Blåliggrøn med ret kraftigt vokslag. Meget holdbar, god indvendig kvalitet.

Lb. nr. 8. *Langendijker Vinter 007, Tagenshus S 67*. Ejer: A. Hansens Amagerfrø, Kastrup.

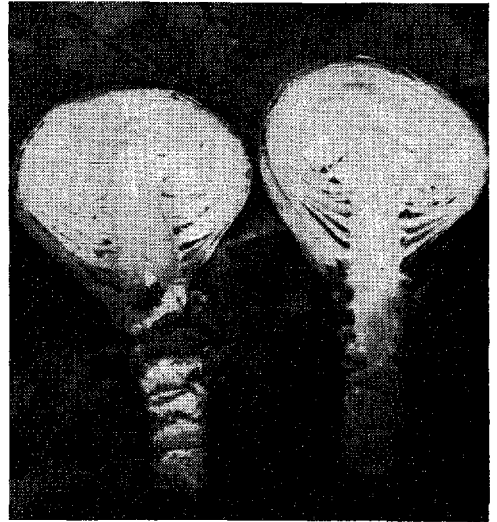
Svagt voksende med ret små, stilkede, ovale, bølgerandede blade. Grøn med lyse bladnerver. Meget holdbar. Særdeles fin indvendig kvalitet, lille indvendig stok og meget grøn efter opbevaring.

Lb. nr. 10. *Amager høj grøn, Hunderup S 67*. Ejer: A/S L. Dæhnfeldt, Odense.

Kraftigvoksende med middelstore, rundagtige, grønne blade, ret lyse bladnerver. Stort efterårsudbytte og meget holdbar, ret god indvendig kvalitet, ret grønblivende efter opbevaring.

Lb. nr. 1. *Amager høj, Hunderup S 67*. Ejer: A/S L. Dæhnfeldt, Odense. Tidligere anerkendt som Amager høj, Hunderup S 57.

Kraftigvoksende med store, rundagtige, noget udstående blade. Blåliggrøn med kraftigt vokslag. Stort efterårsudbytte og meget holdbar, tilfredsstillende indvendig kvalitet.



Amager høj

Lb. nr. 7. *Langendijker Vinter nr. 453, Ny Munkegaard S 67*. Ejer: J. E. Ohlsens Enke, Tåstrup.

Ret svagt voksende med ret små, stilkede, ovale, lidt skålformede blade. Grøn med lyse bladnerver. Meget holdbar. Særdeles fin indvendig kvalitet, lille indvendig stok og meget grøn efter opbevaring.

Lb. nr. 12. *Amager høj grøn, Toftø S 67*. Ejer: Fællesforeningen for Danmarks Brugsforeninger, Frøafdelingen, Glostrup.

Kraftigvoksende med store, noget stilkede, nærmest runde blade. Blåliggrøn med ret kraftigt vokslag. Meget holdbar, god indvendig kvalitet, ret grønblivende efter opbevaring.

Lb. nr. 2. *Amager høj, Toftø S 67*. Ejer: Fællesforeningen for Danmarks Brugsforeninger, Frøafdelingen, Glostrup. Tidligere anerkendt som Amager høj, Toftø P 46.

Kraftigvoksende med store, rundagtige, noget udstående blade. Blåliggrøn med kraftigt vokslag. Meget holdbar, ret god indvendig kvalitet.

Lb. nr. 6. *Amager Vinter, Toftø S 67*. Ejer: Fællesforeningen for Danmarks Brugsforeninger, Frøafdelingen, Glostrup.

Meget kraftigvoksende med store, rundagtige blade. Blåliggrøn med kraftigt vokslag. Stort efterårsudbytte og meget holdbar. Meget store hoveder med tilfredsstillende indvendig kvalitet.

Statens Forsøgsstation, Spangsbjerg, Esbjerg

Oversigtstabel fra sorts- og stammeforsøg med holdbar vinter-hvidkål 1964-67

Lbnr.	Navn	Firma	Brugbare hoveder							Karakterer 0-10							
			Ialt		efterår		efter opbevaring			Indv.		Karakterer			farve		
			høstede	hkg/ha	hkg/ha	fht.	hovedstørrelse	kølerum (5 forsøg)	og ventileret	Udv. stok-	i pct. af hoved-	ascor-	hed i	kraft	vendig	opbev.	
hkg/ha				kg/stk.	pct.	hkg/ha	fht.	cm	højde	100 g	ensartet	10 = mest	kraft-	10 = mest	grøn		
13.	Amager høj grøn, Tagenshus																
	S 67		830	780	97	3,0	78,7	614	103	24,1	71,1	48,9	6,3	6,5	5,3	7,0	
5.	Amager høj, Tagenshus S 67		853	788	98	3,2	78,4	618	103	24,5	72,4	53,9	6,3	6,6	5,3	6,7	
11.	Amager høj nr. 206, Ny																
	Munkegaard S 67		911	782	97	3,3	77,7	608	102	22,3	70,1	45,4	5,9	7,5	5,8	5,9	
8.	Langendijker Vinter 007,																
	Tagenshus S 67		762	715	89	2,8	77,4	553	92	19,7	58,0	57,3	7,0	5,8	7,9	8,4	
10.	Amager høj grøn, Hunderup																
	S 67		943	875	109	3,5	76,3	668	112	20,7	66,8	46,6	6,4	7,6	5,3	6,4	
1.	Amager høj, Hunderup S 67		929	904	112	3,5	76,2	689	116	21,4	71,0	40,7	6,7	7,7	4,2	6,0	
7.	Langendijker Vinter nr. 453,																
	Ny Munkegaard S 67		750	701	87	2,7	75,1	526	88	20,0	56,1	55,1	6,9	6,3	8,1	8,2	
12.	Amager høj grøn, Toftø S 67		894	808	100	3,3	75,0	606	101	21,5	67,3	52,5	6,2	7,1	5,8	6,4	
2.	Amager høj, Toftø S 67		919	815	101	3,4	74,6	608	102	23,8	72,4	44,5	6,7	7,1	5,2	6,2	
6.	Amager Vinter, Toftø S 67		1052	940	117	3,9	74,4	699	117	21,3	72,9	42,0	6,4	8,4	4,4	5,4	
3.	Amager høj		1013	898	112	3,7	73,7	662	111	22,7	74,1	41,5	5,9	7,3	4,3	5,4	
4.	Langendijker Vinter		680	606	75	2,5	72,1	437	73	19,1	57,2	54,8	7,4	5,4	7,9	7,7	
9.	Amager Stenhoved		1104	929	115	4,1	69,1	642	107	20,3	64,0	41,1	6,1	8,1	3,6	4,4	
16.	Rundkopf		709	630	78	2,6	68,7	433	72	20,8	58,5	45,9	7,1	5,7	8,0	7,8	
14.	Halvhøj Vinter		1055	913	113	3,9	65,9	602	101	19,6	71,4	42,7	6,0	8,2	5,0	5,1	
	Gennemsnit		894	806	100	3,3	74,2	598	100			47,5					
	LSD 95			116,1			4,6	93,7					0,8	0,8	0,4	0,6	

Abonnement på meddelelser fra Statens Forsøgsvirksomhed i Plantekultur kan bestilles ved indsendelse af abonnementsbeløbet til bladets ekspedition, Statens Planteavlkontor, Rolighedsvej 26, 1958 København V, postgiro 2299, tlf. (01) 35 06 14. Abonnementsprisen er for 1968 8,80 kr. årligt incl. moms. Adressændring bedes meddelt bladets ekspedition.

Trykt i 15.000 eksemplarer