

Statens Forsøgsvirksomhed i Plantekultur.

76. Meddelelse. April 1937.

4. ændrede Oplag. (1. Oplag Marts 1921).

B. Vejledninger.

Gulerods-Krusesyge.

Gulerods-Krusesyge har siden Aarhundredets Begyndelse gjort megen Skade her i Landet. I det første Tiaar umuliggjorde den næsten Gulerodsdyrkingen i Nordsjælland, hvor den derefter tog af i Styrke for nu at være uden nævneværdig Betydning. I de senere Aar træffes de alvorligste Angreb i Jylland, hvor Skaden ofte er meget følelig. Først i 1912 lykkedes det ved Smitteforsøg at paavise, at Krusesygen forarsages af en Bladloppe.

Gulerods-Bladloppen (*Trioza viridula*) overvintrer som fuldt udviklet Insekt, særlig paa Barken af Træer og Buske i Hegnene, og kommer frem tidligt om Foraaret. Allerede naar Gulerødderne skifter Blade, er Bladlopperne paa Færde mellem Planterne, paa hvilke de i Maj—Juni lægger deres hvide tenformede Æg, der med den ene Ende fæstes til Bladene og rager frem som smaa, hvide Spidser. I Juli kommer Larverne frem; de er flade, gule, omgivet af en tæt Frynse af Vokstraade og

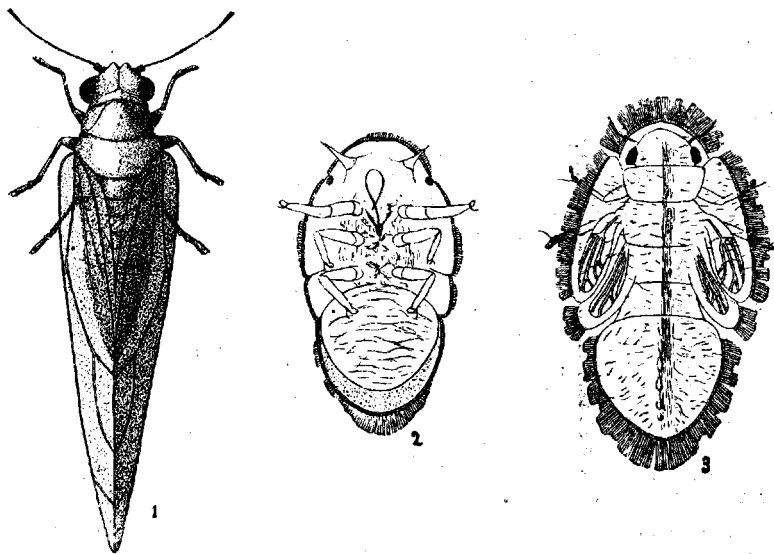


Fig. 1. 1) Gulerods-Bladloppe (*Trioza viridula*). 2) Larve, set fra Undersiden. 3) Nymfe, set fra Oversiden. 20 Gange forstørret.

sidder klemt ind mod Bladet med Snabelen boret ind i Plantevævet. De fuldt udviklede Individder viser sig i Reglen ikke før i Slutningen af August eller hyppigere først i September.

Larvernes og Nymfernes Sugning af Bladene bevirker, at disse



Fig. 2. 1) Gulerods-Bladafsnit med 3 Æg. 20 Gange forstørret. 2) Æg. 120 Gange forstørret.

Fig. 3. Kimplante af Gulerod med begyndende »Krusesyge« (ca. 3 Gange forstørret).

bliver krøllede og krusede, hele Toppen kan paa denne Maade ved stærkt Angreb blive krøllet sammen og ganske ligne Kruspersille. Imidlertid indfinder Krusesygen sig allerede, før end Larverne kommer frem, og maa paa dette Tidspunkt skyldes de fuldt udviklede Insekter, der under Æglægningen færdes paa Planterne.

Angrebet bekæmpes virkningsfuldt ved **Sprøjtning med Nikotin**: 125 g 80 pCt. Nikotin og 1 kg blød Sæbe i 100 Liter Vand. Der bør sprøjtes første Gang, naar Krusesygen viser sig, og anden Gang, naar Larverne er kommet frem. Vil man kun sprøjte een Gang, bør antagelig sidste Tidspunkt foretrækkes.

Beretning (143.) findes i Tidsskrift for Planteavl, 27. Bind. Særtryk faas i Boghandelen til en Pris af 50 Øre.

Nærmere Oplysninger kan altid faas ved Henvendelse til **Statens plantepatologiske Forsøg, Lyngby**.

Abonnement paa korte Meddelelser fra Statens Forsøgsvirksomhed i Plantekultur kan tegnes paa ethvert Postkontor og hos Postbudet under Navn af »Statens Forsøgsvirksomhed i Plantekultur«.

Abonnementsprisen er 1 Kr. om Aaret, Postpenge iberegnet