

Statens Forsøgsvirksomhed i Plantekultur

753. MEDDELELSE

13. MAJ 1965

A. Forsøgsresultater

Sorts- og stammeforsøg med sylte- og picklesagurker 1961-64

Forsøgene er udført fra 1961 ved Blangstedgaard, Spangsbjerg og Virum, fra 1963 tillige ved Aakirkeby (kun sylteagurker) og fra 1964 ved Rønhave samt udstationeret ved Svinninge.

Af 17 forsøg med sylteagurker omfatter opgørelsen kun resultaterne fra 8 forsøg i 1963 og 1964, og af 14 forsøg med picklesagurker er kun medregnet resultaterne fra 7 forsøg i 1962, 1963 og 1964. De øvrige forsøg er kasserede på grund af misvækst eller små og varierende udbytter, der hovedsageligt skyldes ugunstige klimatiske forhold.

I forsøgene har deltaget 21 sorter og stammer, heraf 14 sylteagurker og 7 picklesagurker.

Række- og planteafstand 1,2 m × 15 cm. I 1963 er frøet sået i 6 cm Jiffy-potter i bæk og udplantet ca. 20. juni. I 1964 er, som i 1961 og 1962, sået direkte på friland, men dækket med klar plastikfolie umiddelbart efter såningen, og dette havde en særdeles gunstig indflydelse på kulturens forløb.

Den anvendte plastklæggemaskine er traktorphængt. En hyppelov riller op, såmaskinen sår frøet og mulder til. To rulleskær furer op til den 60 cm brede, klare plastik, som rulles af og to gummihjul trykker plastikkanten ned i furerne. Andre rulleskær mulder til, og et efterløbende perforatorhjul laver huller med passende afstand. Der dannes et lavt luftrum mellem den spirende plante og plastikken, og planten søger villigt gennem det perforerede

hul. Om fremgangsmåden kan iøvrigt læses i Gartner Tidende 1964, side 606.

Udover sortering, optælling og vejning af frugterne er der ved Spangsbjerg i 1963 og 1964 udtaget frugter til konservering udført på Odense Konserverfabrik. Disse er senere bedømt for form, farve og glathed.

I omstående bilag er givet en oversigt over forsøgsresultaterne med hensyn til udbytte og kvalitetsegenskaber. Som grundlag for klassificeringen er benyttet et dyrkningsværdital, hvis beregningsgrundlag ligeledes er angivet i bilaget.

Af de prøvede sorter og stammer er anerkendt 6 sylteagurker, heraf 4 Rhinsk Drue samt 3 picklesagurker alle af sorten Muromsk Drue. Disse vedføjtes S 64 til navnet.

BESKRIVELSE AF STAMMERNE

Sylteagurker

Lbnr. 6. Rhinsk Drue, Toftø S 64. Ejer: Fællesforeningen for Danmarks Brugsforeninger og Danske Landboforeningers Frøforsyning. Tidligere anerkendt som Rhinsk Drue, Toftø S 53.

Kraftig vækst, grøn top. Frugterne valseformede til tilspidsede, nærmest ru med nogle glatte og få tornede, grønne til lysegrønne; nogle stribede frugter.

Tidlig til middeltidlig, særdeles yderig stamme af god kvalitet.

Sorts- og stammeforsøg med sylteagurker 1961-64. Gns. 8 forsøg. Blangstedgaard 1964,

Lbnr. og navn	Fejlfri frugter				Plettede og misdannede frugter		Størrelses-sortering pct. antal				Udbyttefordeling pct. antal		
	pr. a		gns.		pct.		7- 10- 13-				indtil 15- efter		
	ant.	fht.	kg	g	pr. a ant.	af ialt	under 7 cm	10 cm	13 cm	16 cm	15. aug.	31. aug.	1. sept.
6. Rhinsk Drue, Toftø S 64	3026	118	143	47	379	11	14	72	13	1	25	41	34
12. Superb, Ny Munkegaard S 64 . . .	2901	113	146	50	369	11	13	73	13	1	20	44	36
10. Sorgenfri, 365, Toftø S 64	2665	104	136	51	353	12	15	70	13	2	18	42	40
5. Rhinsk Drue 39/59, Hund. S 64 . . .	2684	105	141	53	293	10	9	69	20	2	23	44	33
7. Rhinsk Drue, Ny Munkeg. S 64 . . .	2853	111	148	52	395	12	9	66	21	4	22	41	37
11. Rhinsk Drue, Hunderup S 64	2900	113	153	53	405	12	9	65	22	4	22	41	37
8. Rhinsk Drue	2813	110	140	50	374	12	13	71	15	1	22	41	37
1. Rhinsk Drue	2634	103	138	52	377	13	11	64	22	3	21	42	37
2. Rhinsk Drue	2597	101	133	51	390	13	9	67	21	3	22	41	37
9. Sorgenfri	2483	97	133	54	450	15	14	73	12	1	23	42	35
13. Anonym	2406	94	141	59	292	11	11	67	19	3	14	42	44
14. Anonym	1782	69	86	48	212	11	13	68	17	2	13	48	39
3. Rhinsk Drue	2167	85	112	52	325	13	8	60	27	5	20	42	38
4. Rhinsk Drue	1973	77	90	46	175	8	13	64	20	3	18	40	42
Gennemsnit	2563	100	131	51	342	12	11	68	18	3	20	42	38

Dyrkningsværdital = 3 × forholdstal for udbytte + pct. antal valseformede

Sorts- og stammeforsøg med picklesagurker 1961-64. Gns. 7 forsøg.

Lbnr. og navn	Fejlfri frugter				Plettede og misdannede frugter		Størrelses-sortering pct. antal				Udbyttefordeling pct. antal		Frugternes form pct. antal		
	pr. a		gns.		pct.		6 cm over 6 cm				indtil 15- efter			valse- til-	
	ant.	fht.	g	pr. a ant.	af ialt	6 cm	over 6 cm	15. aug.	31. aug.	1. sept.	for-	spid-	mede	til-	
15. Muromsk Drue, Hunderup S 64 . . .	4845	109	18	235	5	96	4	30	45	25	68	32			
17. Muromsk Drue, Ny Munkeg. S 64	5052	114	17	292	5	95	5	28	48	24	62	36			
16. Muromsk Drue, Toftø S 64	4949	111	17	376	7	96	4	30	47	23	73	23			
19. Spångberg	4375	99	18	288	6	94	6	33	47	20	66	32			
18. Muromsk	4376	99	17	291	6	96	4	33	46	21	67	29			
21. Spångberg	4014	90	18	260	6	94	6	28	48	24	67	28			
20. Spångberg	3459	78	19	235	6	92	8	43	40	17	75	24			
Gennemsnit	4439	100	18	282	6	95	5	32	46	22	69	29			

Dyrkningsværdital = 3 × forholdstal for udbytte af fejlfri + pct. antal valseformede

Lbnr. 12. Superb, Ny Munkegaard S 64. Ejer: J. E. Ohlsens Enke, Taastrup. Anerkendt i Sverige under navnet Superb OE/61.

Ret kraftig vækst, grøn top. Frugterne ensartede, valseformede til tilspidsede, nærmest ru

med nogle glatte og få tornede, grønne; ret få sribede frugter. Ligner Rhinsk Drue, men frugterne er lidt mere buttede.

Middeltidlig, meget yderig stamme af god kvalitet.

Rønhave 1964, Spangsbjerg 1963 og 1964, Svinninge 1964, Virum 1964 og Aakirkeby 1963 og 1964

Frugternes form				Frugternes overflade			Frugternes farve					Karakterer 0-10 frugterne i syltet tilstand				Dyrkningsværdi-tal
pct. antal				pct. antal			pct. antal									
valse- for- mede	til- spid- sede	hal- sede	stærkt rif- lede	glatte	ru	tor- nede	mørke- grønne	grøn- ne	lyse- grønne	gullig grønne	stri- bede	ensar- tethed i type	farve	form	glat- hed	vækst- kraft
12	12	12	12	6	86	8	6	63	25	6	24	6,5	5,3	5,8	5,7	7,8
9	10	9	10	5	86	9	4	75	17	4	18	7,0	7,0	4,9	5,7	6,8
7	4	7	4	4	80	16	22	69	7	2	16	6,0	5,0	3,0	4,3	6,6
12	14	12	14	5	81	14	11	67	17	5	21	7,0	6,5	6,0	5,3	6,7
13	12	13	12	3	85	12	7	68	21	4	18	7,5	4,4	5,0	5,3	7,8
13	14	13	14	1	77	22	6	68	22	4	14	6,0	7,2	6,3	5,3	7,6
13	11	13	11	3	77	20	4	68	24	4	18	7,0	5,0	4,9	4,7	7,9
14	12	14	12	3	89	8	5	74	15	6	20	6,0	5,3	6,4	4,7	6,9
15	16	15	16	3	87	10	6	77	12	5	19	6,5	5,8	6,1	5,0	7,0
13	5	13	5	3	78	19	17	72	9	2	14	7,0	5,8	3,9	4,3	7,5
11	7	11	7	5	40	55	24	66	7	3	22	6,0	7,0	4,8	2,7	7,0
8	2	8	2	89	6	5	25	70	4	1	4	4,0	6,6	4,0	10,0	6,5
26	16	26	16	4	71	25	11	70	14	5	19	5,0	6,8	5,4	3,7	7,0
12	11	12	11	3	88	9	7	72	17	4	26	6,0	6,2	6,0	6,0	5,5
13	10	13	10	10	74	16	11	70	15	4	18	6,3	6,0	5,2	5,2	7,0

+ pct. antal glatte + pct. antal ru + 2 × pct. antal mørkegrønne + pct. antal grønne

Blangstedgaard 1962 og 1964, Rønhave 1964, Spangsbjerg 1963 og 1964, Svinninge 1964 og Virum 1964

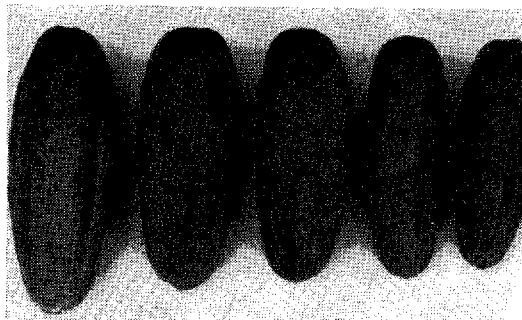
Frugternes form			Frugternes overflade			Frugternes farve					Karakterer 0-10 frugterne i syltet tilstand				Dyrkningsværdi-tal
pct. antal			pct. antal			pct. antal									
hal- sede	stærkt rif- lede	glatte	ru	tor- nede	mørke- grønne	grøn- ne	lyse- grønne	gullig grønne	stri- bede	ensar- tethed i type	farve	form	glat- hed	vækst- kraft	
															-
3	7	88	5	2	61	24	2	11	5,5	5,3	5,0	7,0	6,8	555	
4	12	80	8	2	54	27	3	14	6,5	5,0	6,5	6,7	8,0	554	
8	4	84	12	3	53	20	3	21	5,5	5,3	6,0	6,3	8,2	553	
6	9	68	23	4	51	22	2	21	5,0	5,5	5,0	5,7	7,3	499	
3	7	87	6	3	33	40	4	20	5,0	5,0	5,0	6,3	7,2	497	
4	8	82	10	5	55	20	3	17	5,0	5,5	7,5	6,3	7,5	492	
7	8	78	14	3	46	21	5	25	5,0	5,5	6,0	6,3	7,1	447	
5	8	81	11	3	51	25	3	18	5,4	5,3	5,9	6,4	7,4	514	

+ pct. antal glatte + pct. antal ru + 2 × pct. antal mørkegrønne + pct. antal grønne

Lbnr. 10. Sorgenfri 365, Toftø S 64. Ejer: Fællesforeningen for Danmarks Brugsforeninger og Danske Landboforeningers Frøforsyning. Tidligere anerkendt som Sorgenfri 365, Toftø S 53.

Ret kraftig vækst, mørkegrøn top. Frugterne svagt buttede, valseformede til tilspidsede, meget få riflede frugter, nærmest ru, grønne til mørkegrønne; få sribede frugter.

Middeltidlig, yderig stamme af god kvalitet.



Rhinsk Drue

Lbnr. 5. Rhinsk Drue 39/59, Hunderup S 64.
Ejer: A/S L. Dæhnfeldt, Odense.

Ret kraftig vækst, grøn til lysegrøn top. Frugterne ensartede, ret lange, valseformede til tilspidsede, nærmest ru, grønne til lysegrønne; nogle stribede frugter.

Middeltidlig, yderig stamme af god kvalitet.

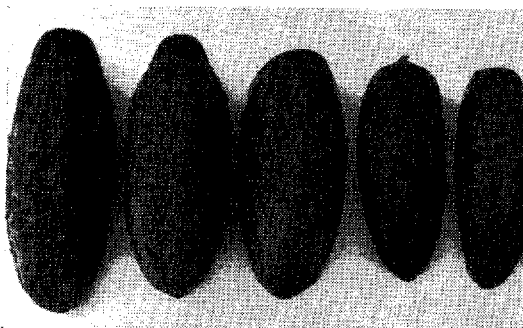
Lbnr. 7. Rhinsk Drue, Ny Munkegaard S 64.
Ejer: J. E. Ohlsens Enke, Taastrup. Tidligere anerkendt som Rhinsk Drue, Ny Munkegaard S 53.

Kraftig vækst, grøn top. Frugterne meget ensartede, ret lange, valseformede til tilspidsede, nærmest ru, grønne til lysegrønne; nogle stribede frugter.

Middeltidlig, meget yderig stamme af god kvalitet.

Lbnr. 11. Rhinsk Drue, Hunderup S 64. Ejer: A/S L. Dæhnfeldt, Odense.

Kraftig vækst, grøn top. Frugterne ret lange,



Superb

Abonnement på meddelelser fra Statens Forsøgsvirksomhed i Plantekultur kan bestilles ved indsendelse af abonnementsbeløbet til bladets ekspedition, Statens Planteavlskontor, Rolighedsvvej 26, København V, post-giro 2299, tlf. (01) 350614. Abonnementsprisen er 6,00 kr. årlig. Adresseændring bedes meddelt bladets ekspedition.

Trykt i 16.000 eksemplarer.

valseformede til tilspidsede, nærmest ru med en del tornede, grønne til lysegrønne; få stribede frugter.

Middeltidlig, meget yderig stamme af ret god kvalitet.

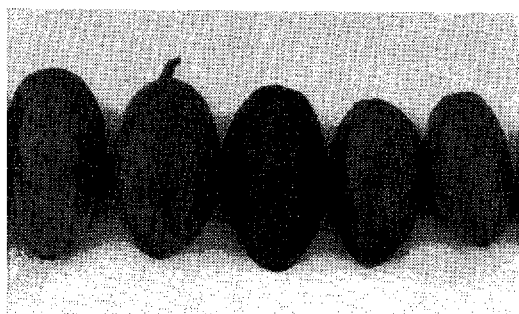
Picklesagurker

Lbnr. 15. Muromsk Drue, Hunderup S 64.

Ejer: A/S L. Dæhnfeldt, Odense. Tidligere anerkendt som Muromsk Drue, Hunderup S 53.

Middelkraftig vækst, mørkegrøn top. Frugterne valseformede med nogle tilspidsede, ru med få tornede frugter, farven grøn til lysegrøn.

Middeltidlig, yderig stamme af god kvalitet.



Muromsk Drue

Lbnr. 17. Muromsk Drue, Ny Munkegaard S 64.

Ejer: J. E. Ohlsens Enke, Taastrup. Tidligere anerkendt som Muromsk Drue, Ny Munkegaard S 53.

Middelkraftig til kraftig vækst, grøn top. Frugterne ensartede, valseformede med nogle tilspidsede, ru til glatte, grøn til lysegrøn; få stribede frugter.

Middeltidlig, meget yderig stamme af god kvalitet.

Lbnr. 16. Muromsk Drue, Toftø S 64. Ejer: Fællesforeningen for Danmarks Brugsforeninger og Danske Landboforeningers Frøforsyning.

Kraftig vækst, grøn top. Frugterne nærmest valseformede, ru med nogle tornede, grøn til lysegrøn; nogle stribede frugter.

Middeltidlig, yderig stamme af god kvalitet.