

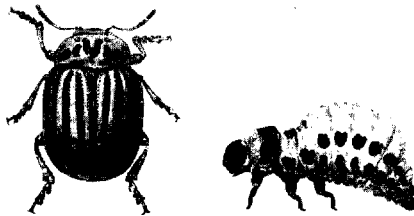
Statens Forsøgsvirksomhed i Plantekultur.

305. Meddelelse. Juni 1940.

B. Vejledninger.

Koloradobillen.

Koloradobillen er uden Tvivl Kartoffelplantens farligste Skadedyr. Dens Hjemsted er det vestlige Nordamerika, hvor den oprindelig levede paa vilde Natskyggearter. Da Kolonisterne indførte Kartoffelplanten til de hidtil uopdyrkede Egne, fik Billen Smag for denne Kulturplante, og i 1859 meldes der for første Gang om større Ødelæggelser. Billen bredte sig hurtigt og naaede 1874 ud til Atlanterhavskysten.



Til venstre Koloradobillen, til højre Larven.
(Begge gengivet i dobbelt Størrelse).

I Slutningen af forrige Aarhundrede viste Billen sig nogle Gange i Europa, men blev hurtig nedkæmpet. Ogsaa i dette Aarhundrede fandtes Billen nogle Gange for igen at blive udryddet, men fra 1922 fik den fast Fodfæste i Frankrig, bredte sig over næsten hele dette Land og derfra mod Nord til Belgien og Holland og mod Øst til Schweiz og Tyskland. Trods alle Foranstaltninger breder Billen sig stadig i dette Land, og den er nu naaet til Omegnen af Lüneburg, hvilket kun er ca. 200 km Syd for vor Grænse. Faren for, at Billen skal overskride vore Grænser eller blive indført med Forsendelser eller Transport, er derfor meget stor, og det er nødvendigt, at alle — ikke blot Land- og Havebrugere — er fortrolige med dette Skadedyrs Udseende, saaledes at dets eventuelle Optræden her kan blive indberettet øjeblikkelig.

Paa alle Jernbanestationer og i alle Skoler er ophængt en farvetrykt Plakat med Illustrationer af Billen og Larven samt en angrebet Kartoffeltop.

Koloradobillen, der naar en Størrelse af ca. 1 cm, er oval af Omrids med en stærkt hvælvet Overside. Grundfarven er gul; paa hver Dækvinge er der fem sorte Længdestriber, og Forbrystet og Hovedet bærer sorte Tegninger. Larven, der bliver ca. 12 mm lang, er som lille mørkerød, som voksen orangegul med to Rækker sorte Pletter paa hver Side. Rygsiden er stærkt, næsten pukkelagtigt hvælvet. Puppen, der er smudsigrød, findes i Jorden. Billen opholder sig om Vinteren i Jorden, men kommer frem, naar de første Kartoffelspirer viser sig. Efter 12—14 Dages Forløb begynder Æglægningen. De i Begyndelsen lysegule, senere mørke Æg lægges i Hobe paa Undersiden af Bladene. En Hun lægger i Almindelighed 400—800 Æg. En Del af Hunnerne kan overvintre to Gange og lægge Æg i to Aar.

Baade Billerne og Larverne angriber Kartoffeltoppen, der kan aribbes helt, saa Planten bliver ude af Stand til at sætte Knolde. Forpupningen finder Sted i Jorden. I den største Del af Billens Udbredelsesomraade kommer der aarligt to Generationer til Udvikling, i de varmeste Omraader tre, medens der i de nordligste Egne kun frembringes een Generation. Hvor mange Generationer, der eventuelt vil blive Tale om her i Landet, kan ikke siges med Sikkerhed; antagelig bliver det een eller i gunstige Aar to.

Bekæmpelsen. Hvis Kartoffelbillen findes i Danmark, vil Angrebet blive taget under offentlig Behandling. Enhver, der paa Kartoffler, Tomater eller andetsteds finder Insekter, der formodes at være Koloradobillen eller dennes Larve, skal (iflg. Landbrugsministeriets Bekendtgørelse af 16. Februar 1940) uopholdelig gøre Anmeldelse derom til Landbrugsministeriets Tilsyn med smitsomme Plantesygdomme (Adresse: Rolighedsvej 23, København V. — Telefon Central 10 273). Anmeldelsen skal indeholde en nøjagtig Angivelse af Findestedet, og de fundne Insekter skal i dræbt Tilstand indsendes sammen med Anmeldelsen.

Da Spørgsmaalet er af overordentlig Vigtighed for vor Kartoffelavl og dermed for vor Ernæring, henstilles det indtrængende til alle Kartoffeldyrkere at være paa Vagt over for det frygtede Skadedyr. Forekommer der i en Kartoffelmark Angreb, der kan henlede Mistanke om Tilstedeværelse af Koloradobillen, kan man altid paaregne Støtte ved Eftersøgningen af Billen ved Henvendelse til den stedlige Landbrugs- eller Havebrugskonsulent.

Abonnement paa korte Meddelelser fra Statens Forsøgsvirksomhed i Plantekultur kan tegnes paa ethvert Postkontor og hos Postbudet under Navn af: »Statens Forsøgsvirksomhed i Plantekultur«.

Abonnementsprisen er 1 Kr. om Aaret, Postpenge iberegnet.

Meddelelse om Adresseændring maa indgives til Postvæsenet.