

Statens Forsøgsvirksomhed i Plantekultur.

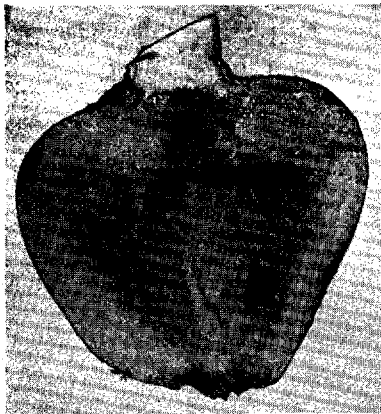
249. Meddelelse. Marts 1936.

B. Vejledninger.

Borax som Middel mod Plantesygdomme.

Det har i de seneste Aar vist sig, at man i Borax har et udmærket Middel mod visse Plantesygdomme. Planterne synes til deres Vækst kun at kræve meget smaa Mængder Bor, men de bliver syge, naar disse ikke er tilgængelige. De paa-gældende Sygdomme er mest ondartede i tørre Somre, paa Jorder der er løse og let udtørrende, kalkrige af Naturen eller overkalkede; Gødningskalk har vist sig farligere end samme Kalkmængde i Mergel.

Marmorering og Kærneraad hos Kaalroer.



Naar Kaalroerne flækkes, kan der inde i dem findes større eller mindre Partier af vanddrukkent, halvklart Væv. En svag Marmorering er rimeligvis betydningsløs, ved stærkere Marmorering kan Roen blive tør og svampet; efter tørre Somre og paa tørre, kalkrige Jorder kan Sygdommen udvikle sig til Kærneraad, og idet Bakterier hjælper til, raadner hele Roens Indre bort, saa at kun en tynd Skal er tilbage.

Halsraad ses hyppigt i Kaalroer efter Krusesyge eller Bladlusangreb; Brunbakteriose begynder med sortbrune Karstrænge i Ro-

ens Hals eller Rodspids; Kaalrøe-Tørforraadnelse begynder som sprukne, tørre Raadpletter paa Roens Overflade. Disse Sygdomme bør ikke forveksles med det Kærneraad, der kan følge efter Marmorering.

Marmorering modvirkes i nogen Grad ved kraftig Brug af Staldgødning, Ajle og Salpeter; Svovlsur Ammoniak virker endnu bedre, hvorimod Kalkkvælstof forværrer Sygdommen. Store Roer er mest udsatte — en Grund mere til at foretrække lille Planteafstand.

Udstrøning af 15 kg Borax pr. ha nedsætter Marmorering og Kærneraad i meget betydelig Grad. Som Regel vil man blande Stoffet i en af Kunstgødningerne (se under Runkel- og Sukkerroer).

Hjærte- og Tørforraadnelse hos Beder.

I Runkel- og Sukkerroer, saavel som hos andre Beder, ses det i tørre Somre, at Hjærtebladene bliver sorte og dør; forud for denne Bortdøen af Hjærtebladene kan det undertiden iagttages, at Yderbladene bliver gule eller visne, særlig i Blad-



Fodersukkerroe med Hjærteforraadnelse.

spidsen. Indtræffer der Regn i rette Tid, danner Roen en Mængde nye Bladrosetter, ved ondartet Tørke kan derimod Toppen dø helt bort, og selve Roen angribes af Tørforraadnelse; Svampen *Phoma betae*, der bl. a. er almindelig i Roefrøet, indfinder sig paa de svækkede Planter og forværrer Skaden.

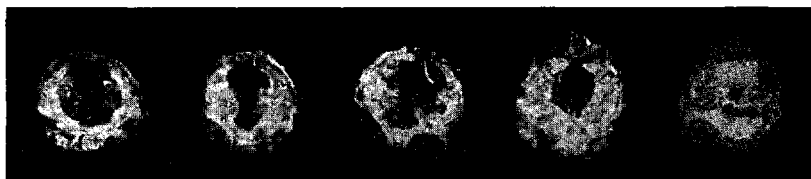
Roernes Hjærteblade kan ogsaa dræbes af Bedeskimmel (*Peronospora Schachtii*); de syge Blade er her lysere og tykkere end normalt og paa deres Underside ses den gråviolette Skimmel.

Hvor Tørforraadnelse optræder stærkt, kan der med Fordeel anvendes Svovlsur Ammoniak fremfor Salpeter, navnlig ved Foraarsudbringningen.

Udstrøning af 15 kg Borax pr. ha har vist sig i afgørende Grad at forebygge Hjærte- og Tørforraadnelse. I ondartede Tilfælde kan der anvendes lidt mere, men man bør aldrig gaa over 30 kg pr. ha — i større Mængde er Borax giftigt for Planterne. Der kan regnes med en betydelig Eftervirkning.

De smaa Mængder Borax fordeles bedst ved at blandes i Kunstgødningen (Superfosfat, alm. Kaligødning eller Salpeter — der advares mod at blande Borax i Svovlsur Ammoniak eller Kalkkvælstof). Selv hvor Borax først anvendes efter, at Hjærteforraadnelsen er blevet synlig, kan man faa god Nytte deraf; ved den sene Anvendelse kan Borax blandes med Sand, eller det opløses i Vand og fordeles med en Sprøjte.

Hjærte- og Tørforraadnelse i Selleri.



En Hjærte- og Tørforraadnelse, der særlig synes at ødelægge Selleri paa stærkt kalket Jord, har i et enkelt Forsøg vist sig at kunne bekæmpes ved om Foraaret at udstrø 15—30 kg Borax pr. ha. Om Brugen henvises til, hvad der er sagt under Runkel- og Sukkerroer.

Forsøg og Undersøgelser fortsættes.

Nærmere Oplysninger vil fremkomme i 294. Beretning fra Statens Forsøgsvirksomhed i Plantekultur.

Abonnement paa korte Meddelelser fra Statens Forsøgsvirksomhed i Plantekultur kan tegnes paa ethvert Postkontor og hos Postbudet under Navn af »Statens Forsøgsvirksomhed i Plantekultur«.

Abonnementsprisen er 1 Kr. om Aaret, Postpenge iberegnet