

Statens Planteavlsvforsøg

Meddelelse nr. 1694

84. årgang

26. august 1982

Udgivet af Statens Planteavlsudvalg

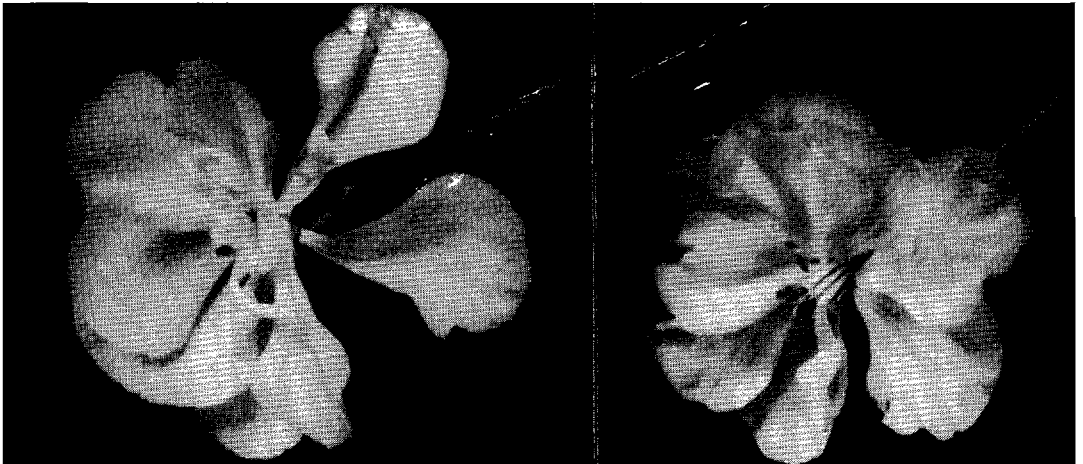
*Planteværnscentret, Institut for Plantepatologi, 2800 Lyngby*

## Viroser i pelargonier

Niels Paludan

Angreb af virussygdomme i pelargonier er blevet et stigende problem for avlere. Mange partier kan ikke godkendes ved planteinspektionen på grund af virussyntomer.

Pelargonier formeres ved stiklinger, hvilket giver risiko for en øget spredning af virussygdomme.



*Fig. 1. Deforme, rynkede kronblade forårsaget af virusset pelargonie- blomsterspætning. Sund blomst tv.*

## Symptomer

De virussygdomme, som især findes i pelargonie, samt de symptomer, der udvikles i 2 pelargonie-arter, fremgår af følgende oversigt:

Virussygdomme	Symptomer i <i>Pelargonium</i>	
	<i>× hortorum</i>	<i>peltatum</i>
Agurkmosaik	mosaik	1)
Pelargonie-		
blomsterspætning	blomsterspætning	(smitte ikke mulig)
kronbladstribning	rynkede kronblade	stribede kronblade
krøllemosaik	stjerneformede pletter	1)
liniemosaik	nervepletter, liniemønster	1)
nervelysning	klorotiske nervebånd	nervelysning
nervenet	periodevis nervelysning	konstant nervelysning
ringmosaik	ringmønster	(smitte ikke mulig)
ringplet	liniemønster	ringpletter
zonaleplet	koncentriske gule bånd	1)
Tobakringplet	ringpletter <sup>2)</sup>	1)
Tomatringplet	ringpletter <sup>2)</sup>	1)

1) Ikke beskrevet i litteraturen.

2) Udvikling af nævnte symptomer er muligvis afhængig af yderligere angreb af andre vira.

I de fleste tilfælde er der tale om bladsymptomer, og kun sygdommene blomsterspætning og kronbladstribning forårsager symptomer i blomsterne. Symptomerne varierer med årstiden, hvor virusangrebne planter f.eks. i sommerperioden kan være helt symptomløse og se sunde ud. Sundhedstilstanden kan derfor ikke baseres alene på en symptombedømmelse.

Udviklede symptomer kan ofte være svære at bedømme med hensyn til hvilket virusangreb, der er tale om. I mange tilfælde forekommer der nemlig komplekse angreb, bestående af flere forskellige vira. Sådanne angreb forstærker symptomudviklingen i planterne.

### Smittekilder og smitteveje

De eneste betydende smittekilder er virusangrebne moder- og salgsplanter.

Virus videreføres fra smittekilderne med stiklinger og overføres desuden fra syge til sunde planter med virusinficeret plantesaft. Dette kan f.eks. ske ved anvendelse af kniv.

### Forebyggelse

Virussygdomme kan ikke bekæmpes på traditionel måde. Derfor er det nødvendigt at fremskaffe virusfrie planter ved meristemkultur evt. kombineret med en varmebehandling. Dette arbejde er allerede i gang for pelargonie, og der findes nu virustestede og virusfrie kerneplanter af de første 12 pelargoniesorter på Institut for Væksthuskulturer i Årslev. Herfra leveres stiklinger til gartnerierhvervets opformeringsstation i Lunderskov, der sørger for den videre stiklingeproduktion. Sådanne sunde AAE-planter bør behandles efter strenge hygiejniske krav. Ellers kan avleren ikke få det fulde udbytte af de sunde planter.

Retningslinier for disse krav er beskrevet i Grønt blad nr. 37 (1982) fra Statens Planteavlsforsøg, der kan fås ved at indsende en frankeret svarkuvert til Statens Planteavlskontor, Kongevejen 83, 2800 Lyngby.



Fig. 2. Klorotiske pletter (mosaik) forårsaget af viruset agurkmosaik.

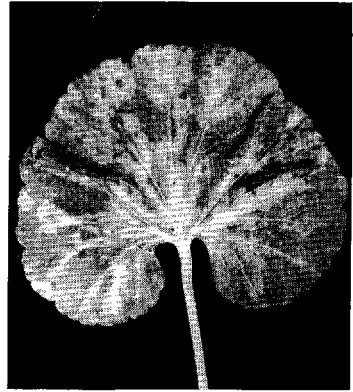


Fig. 3. Klorotiske nervebånd, pletter og ringe i ældre blad forårsaget af viruset tomatringplet.



Fig. 4. Symptomer på blinde forårsaget af viruskomplekset pelargonieblomsterspætning og tomatringplet.



Fig. 5. Stjerneformede pletter i deformede blade forårsaget af viruset pelargonie-krøllemosaik.

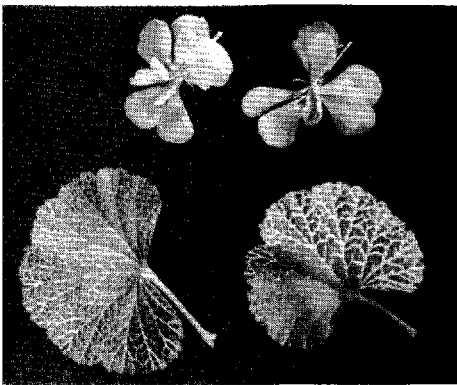


Fig. 6. Hvide nerver forårsaget af viruset pelargonie-nervenet.

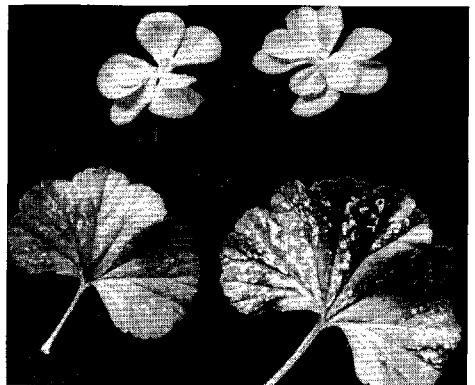


Fig. 7. Gule linier og pletter (liniemønstre) forårsaget af flere vira, af hvilke tomatringplet er påvist.

---

*Eftertryk af tekstens fulde ordlyd tilladt med kildeangivelse. Ved uddrag skal skriftlig tilladelse indhentes.*

Abonnement på meddelelser fra Statens Planteavlsvforsøg kan bestilles ved indsendelse af abonnementsbeløbet til bladets ekspedition, Statens Planteavlsvkontor, Kongevejen 83, 2800 Lyngby, postgiro 200 2299, tlf. (02) 85 50 57. Abonnementsprisen er for 1982 80,00 kr. årligt excl. moms. Adresseændring bedes meddelt bladets ekspedition.  
ISSN 0105-6514

Trykt i 8.000 eksemplarer.