

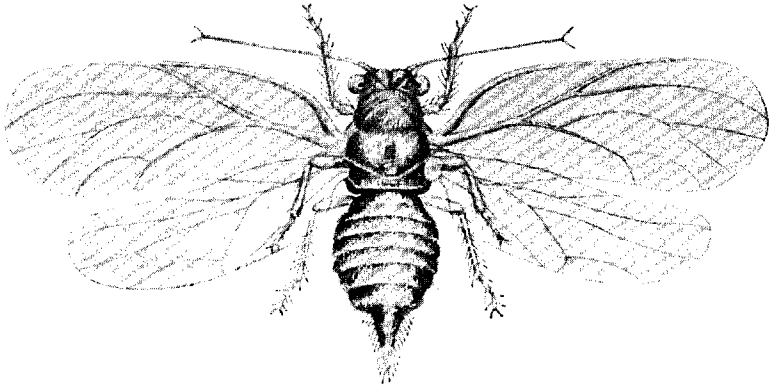
Statens Forsøgsvirksomhed i Plantekultur.

142. Meddelelse. Marts 1941.

3. ændrede Oplag. (1. Oplag September 1927.)

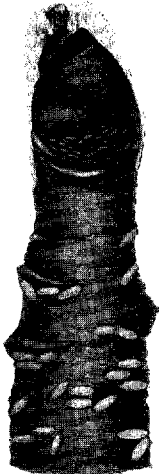
B. Vejledninger.

Æble-Bladloppen.

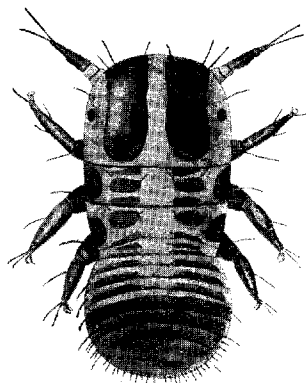


Hun af Æble-Bladloppen, ca. 20 × forst. ²

Æble-Bladloppen (*Psylla mali*) er et lille Insekt, der hører til Bladloppernes Familie af Næbmundenes Orden. Navnet skyldes Evnen til at hoppe ved Hjælp af de kraftige Bagben. Den er gullig med fire klare Flyvevinger, Sugesnabel, fremstaaende Øjne og lange Følehorn; Længden er ca. 2 mm. Larverne afviger meget fra det voksne Insekt. De er som smaa orangefarvede med mørkere Partier, som ældre, naar de har Vingeanlæg, lysegrønne. De er meget flade, tægelnende, med udspærrede Ben og særdeles træge. De afsondrer Vokstraade, der som et blaalighvidt, uldagtigt Lag omgiver Larverne. —



Æg af Æble-Bladloppen. Ca. 10 × forst.



Nyklækket Larve af Æble-Bladloppen. Stærkt forstøret.

Deres Ekskrementer er — ligesom Bladlusenes — sukkerholdige, klæbrige, flydende og sidder som kuglerunde, lyse, matte Draaber paa de angrebne Skud.

I Tilfælde af stærke Angreb (mange Bladloppelarver) bliver Ekskrementdannelsen saa stor, at Blade og Skud overtrækkes med et fedtet, glinsende Lag heraf (»Honningdug«), i hvilket sorte Branddugsvampe indfinder sig.

Denne Art hører udelukkende hjemme paa Æbletræer, paa hvilke den optræder skadeligt. Overvintringen sker som Æg; disse er ca. $\frac{1}{2}$ mm lange, ovale, orangefarvede og fæstede udvendig paa Grenene, især hvor der er Ujævnheder og Sprækker i Barken og mest i Nærheden af Skudspidserne. De er lette at faa Øje paa, naar man søger efter dem, eventuelt med et Førstørrelsesglas. Æggene klækkes om Foraaret, samtidig med at Knopperne begynder at bryde, til Dels allerede naar de strækker sig. De spæde Larver trænger ind i Knopperne; senere træffes de paa de strakte eller helt udfoldede Skud, hvor de navnlig sidder samlede ved Grunden af Blad- og Blomsterstilkene, sjældnere paa selve Bladene og Blomsterne. I Løbet af Juni bliver Bladloppelarverne til voksne Insekter, som breder sig paa Træerne. I August eller Begyndelsen af September Maaned aflægger de Æggene paa Barken, saa at Dyret tilbringer en stor Del af Aaret i Ægstadiet.

Æble-Bladloppen er overordentlig almindelig, hvor den ikke bekæmpes. Naar Larverne er talrigt paa Færde i Knopperne og paa de unge Skud, kan de gøre betydelig Skade. Deres Sugning paa Blomsterstandene inden Blomstringen kan bevirke, at disse visner og falder af.

Bladlopperne bekæmpes ved Vintersprøjtning med Frugttrækarbolineum (i Januar—Februar Vinterkarbolineum, i Marts—April, indtil Æbleknopperne viser 3—4 mm grøn Spids, med Foraarskarbolineum). En Styrke paa 6 pCt. (6 Liter til 94 Liter Vand) er tilstrækkeligt til at dræbe næsten alle Æg. Hvor man har med stærke Bladloppeangreb at gøre, bør en saadan Sprøjtning med Frugttrækarbolineum ikke forsømmes, idet det da vil være muligt i de følgende Aar at holde Angrebet tilstrækkeligt nede ved Sprøjtning med Nikotin før Blomstringen. Der bruges hertil 125 g 80 pCt. Nikotin til 100 Liter Sprøjtnevædske (Bordeauxvædske eller Svovlkalk. Saafremt Nikotinet anvendes i Vand alene, tilsættes 1 kg Sæbe). Nikotinsprøjtningen bør foretages inden Blomstringen — jo snarere efter Knopbrydning, desto mere virksomt.

Sprøjtning af Frugttræer omtales nærmere i 122. Meddelelse; de anbefalede Sprøjtnevædsker og deres Tilberedning i 250. Meddelelse.