



Statens Forsøgsvirksomhed i Plantekultur

841. MEDDELELSE

70. ÅRGANG 2. MAJ 1968

Udgivet af
Statens
Planteavlsvudvalg

Sorts- og stammeforsøg med holdbar vinter-hvidkål 1964-67

Forsøgene er udført ved Statens Marskforsøg. Højer på sandbladet klæg, ved Rønhave på ret svær lerjord og ved Spangsbjerg på god sandmuldet jord.

Til belysning af stammernes holdbarhed er der ved Hornum, Rønhave og Spangsbjerg gennemført opbevaringsforsøg, dels i kølerum, 5 forsøg, dels i ventileret lager, 5 forsøg. Opgørelsen over efterårsudbyttet er baseret på 8 forsøg.

Kålene er sået på blivestedet i sidste halvdel af april, afstand ved Højer og Rønhave 60×60 cm og ved Hornum og Spangsbjerg 70×60 cm.

I omstående bilag, hvor stammerne er opført efter holdbarhedsprocent, er foruden en sammenstilling af de vigtigste forsøgsresultater angivet visse karakterer, blandt andet til belysning af stammernes ind- og udvendige kvalitet.

Navnene på stammerne er ved bedømmelse i marken korrikeret og godkendt af navneudvalget under Fællesudvalget for Prøvedyrkning af Køkkenurter.

Af de prøvede stammer er anerkendt 10, alle med stor holdbarhed. Disse vedføjtes S 67 efter stammenavnet. De anerkendte stammer omfatter følgende tre grupper:

Amager høj og *Amager Vinter* er gamle kendte sorter, som alle er tidligere anerkendt. De er holdbare. Hovederne er store, nærmest runde til ballonformede, lidt grovribbede og ret løst opbyggede. De er højstokkede med ret stor indvendig stok.

Amager høj grøn er ikke tidligere anerkendt. Det er ret nye stammer, som alle ligner *Ama-*

ger høj. De er holdbare. Hovederne er gennemgående en smule mindre, og der er lidt færre ballonformede. Der er ligeledes en tendens til bedre indvendig kvalitet, mindre indvendig stok og mere grøn farve efter opbevaring end hos *Amager høj*.

Langendijker Vinter er en gammel hollandsk sort, hvoraf der ikke tidligere er anerkendt stammer her i landet. De er holdbare. Hovederne er middelstore, runde til højrunde med ret få ballonformede. De er af særdeles fin kvalitet, faste med tynde ribber, lille indvendig stok, grønblivende efter opbevaring og med et højt C-vitaminindhold. Giver en fin vare til detail-handel. Det lavere udbytte kan muligvis tilskrives, at disse stammer, i modsætning til de øvrige, ikke helt har kunnet udnytte den i forsøgene benyttede afstand. På nogenlunde svær og velgødet jord vil 60×50 cm sikkert være mere passende afstand.

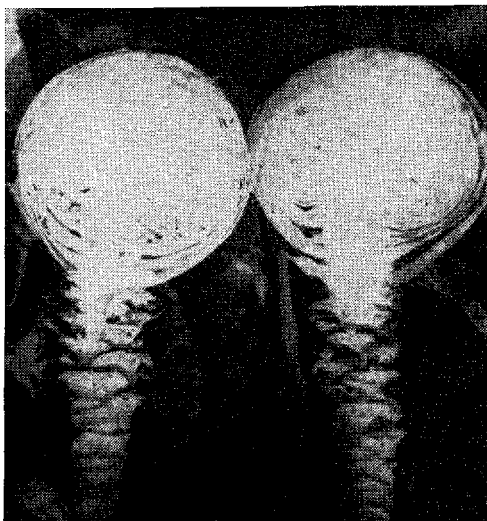
Beskrivelse af stammerne

Lb. nr. 13. *Amager høj grøn*, *Tagenshus S 67*. Ejer: A. Hansens Amagerfrø, Kastrup.

Middelkraftig med middelstore, ret kortstilkede, rundagtige blade. Blåliggrøn med kraftigt vokslag. Meget holdbar, ret god indvendig kvalitet og grønblivende efter opbevaring.

Lb. nr. 5. *Amager høj*, *Tagenshus S 67*. Ejer: A. Hansens Amagerfrø, Kastrup. Tidligere anerkendt som *Amager høj*, *Tagenshus S 57*.

Middelkraftig med middelstore, ret kortstilkede, rundagtige, noget udstående blade. Blåliggrøn med kraftigt vokslag. Meget holdbar,



Langendijker Vinter

ret god indvendig kvalitet og ret grønblivende efter opbevaring.

Lb. nr. 11. *Amager høj nr. 206, Ny Munkegaard S 67*. Ejer: J. E. Ohlsens Enke, Tåstrup.

Kraftigvoksende med store, ret kortstilkede, rundagtige, noget udstående blade. Blåliggrøn med ret kraftigt vokslag. Meget holdbar, god indvendig kvalitet.

Lb. nr. 8. *Langendijker Vinter 007, Tagenshus S 67*. Ejer: A. Hansens Amagerfrø, Kastруп.

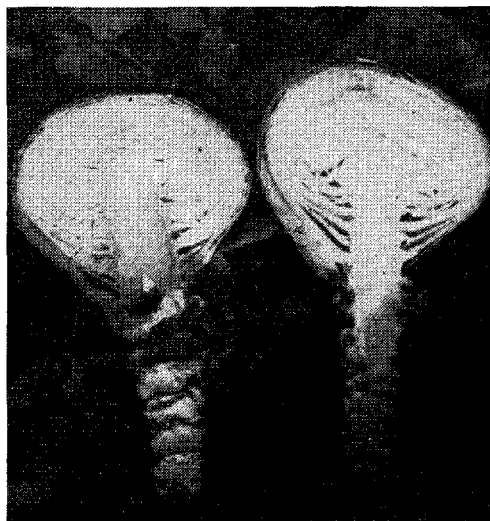
Svagt voksende med ret små, stilkede, ovale, bølgerandede blade. Grøn med lyse bladnerver. Meget holdbar. Særdeles fin indvendig kvalitet, lille indvendig stok og meget grøn efter opbevaring.

Lb. nr. 10. *Amager høj grøn, Hunderup S 67*. Ejer: A/S L. Dæhnfeldt, Odense.

Kraftigvoksende med middelstore, rundagtige, grønne blade, ret lyse bladnerver. Stort efterårsudbytte og meget holdbar, ret god indvendig kvalitet, ret grønblivende efter opbevaring.

Lb. nr. 1. *Amager høj, Hunderup S 67*. Ejer: A/S L. Dæhnfeldt, Odense. Tidligere anerkendt som Amager høj, Hunderup S 57.

Kraftigvoksende med store, rundagtige, noget udstående blade. Blåliggrøn med kraftigt vokslag. Stort efterårsudbytte og meget holdbar, tilfredsstillende indvendig kvalitet.



Amager høj

Lb. nr. 7. *Langendijker Vinter nr. 453, Ny Munkegaard S 67*. Ejer: J. E. Ohlsens Enke, Tåstrup.

Ret svagt voksende med ret små, stilkede, ovale, lidt skålformede blade. Grøn med lyse bladnerver. Meget holdbar. Særdeles fin indvendig kvalitet, lille indvendig stok og meget grøn efter opbevaring.

Lb. nr. 12. *Amager høj grøn, Toftø S 67*. Ejer: Fællesforeningen for Danmarks Brugsforeninger, Frøafdelingen, Glostrup.

Kraftigvoksende med store, noget stilkede, nærmest runde blade. Blåliggrøn med ret kraftigt vokslag. Meget holdbar, god indvendig kvalitet, ret grønblivende efter opbevaring.

Lb. nr. 2. *Amager høj, Toftø S 67*. Ejer: Fællesforeningen for Danmarks Brugsforeninger, Frøafdelingen, Glostrup. Tidligere anerkendt som Amager høj, Toftø P 46.

Kraftigvoksende med store, rundagtige, noget udstående blade. Blåliggrøn med kraftigt vokslag. Meget holdbar, ret god indvendig kvalitet.

Lb. nr. 6. *Amager Vinter, Toftø S 67*. Ejer: Fællesforeningen for Danmarks Brugsforeninger, Frøafdelingen, Glostrup.

Meget kraftigvoksende med store, rundagtige blade. Blåliggrøn med kraftigt vokslag. Stort efterårsudbytte og meget holdbar. Meget store hoveder med tilfredsstillende indvendig kvalitet.

Statens Forsøgsstation, Spangsbjerg, Esbjerg

Tabel 9. Oversigtstabel fra sorts- og stammeforsøg med holdbar vinter-hvidkål 1964-67

Lbnr.	Navn	Firma	Ialt høstede hoveder hkg/ha	Brugbare hoveder						Udv. stok- højde cm	Indv. stokh. i pct. af hoved- højde	mg ascor- binsyre pr. 100 g	Karakterer 0-10			
				efterår		efter opbevaring til ca. 15. marts			ensartet- hed i type 10 = mest ensartet				vækst- kraft 10 = kraf- tigst	ind- vendig 10 = bedst	farve efter opbev. 10 = mest grøn	
				hkg/ha	fh.	hoved- stør- relse kg/stk.	kølerum (5 forsøg) og ventileret lager (5 forsøg) pct.	hkg/ha								fh.
13.	Amager høj grøn, Tagenshus S 67.....		830	780	97	3,0	78,7	614	103	24,1	70	48,9	6,3	6,5	5,3	7,0
5.	Amager høj, Tagenshus S 67		853	788	98	3,2	78,4	618	103	24,5	72	53,9	6,3	6,6	5,3	6,7
11.	Amager høj nr. 206, Ny Munkegaard S 67.....		911	782	97	3,3	77,7	608	102	22,3	70	45,4	5,9	7,5	5,8	5,9
8.	Langendijker Vinter 007, Tagenshus S 67.....		762	715	89	2,8	77,4	553	92	19,7	58	57,3	7,0	5,8	7,9	8,4
10.	Amager høj grøn, Hunderup S 67.....		943	875	109	3,5	76,3	668	112	20,7	67	46,6	6,4	7,6	5,3	6,4
1.	Amager høj, Hunderup S 67		929	904	112	3,5	76,2	689	116	21,4	71	40,7	6,7	7,7	4,2	6,0
7.	Langendijker Vinter nr. 453, Ny Munkegaard S 67....		750	701	87	2,7	75,1	526	88	20,0	56	55,1	6,9	6,3	8,1	8,2
12.	Amager høj grøn, Toftø S 67		894	808	100	3,3	75,0	606	101	21,5	68	52,5	6,2	7,1	5,8	6,4
2.	Amager høj, Toftø S 67.....		919	815	101	3,4	74,6	608	102	23,8	73	44,5	6,7	7,1	5,2	6,2
6.	Amager Vinter, Toftø S 67..		1052	940	117	3,9	74,4	699	117	21,3	73	42,0	6,4	8,4	4,4	5,4
3.	Amager høj		1013	898	112	3,7	73,7	662	111	22,7	74	41,5	5,9	7,3	4,3	5,4
4.	Langendijker Vinter.....		680	606	75	2,5	72,1	437	73	19,1	56	54,8	7,4	5,4	7,9	7,7
9.	Amager Stenhoved.....		1104	929	115	4,1	69,1	642	107	20,3	70	41,1	6,1	8,1	3,6	4,4
16.	Rundkopf.....		709	630	78	2,6	68,7	433	72	20,8	58	45,9	7,1	5,7	8,0	7,8
14.	Halvhøj Vinter.....		1055	913	113	3,9	65,9	602	101	19,6	71	42,7	6,0	8,2	5,0	5,1
	Gennemsnit ...		894	806	100	3,3	74,2	598	100		67	47,5				
	LSD ₉₅			116,1			4,6	93,7			3,2		0,8	0,8	0,4	0,6