

Forsøg med tidlige, brokimmune kartoffelsorter

1959-62

Forsøgene er gennemført på lerjord ved Virum og på sandjord ved Spangsbjerg og Tylstrup. I 657. meddelelse fra Statens Forsøgsvirksomhed i Plantekultur er resultaterne af de første to års forsøg anført. Forsøgene er fortsat med de samme sorter, og desuden er i 1961 og 1962 medtaget Bintje, således at forsøgene i disse to år har omfattet 7 sorter. Der er gennemført ialt 11 forsøg, idet forsøget ved Virum i 1962 måtte kasseres. Læggematerialet er fremavlet og opbevaret ved Tylstrup. Kartofflerne er forspiret på forsøgsstedet, og lægningen gennemført tidligst muligt, oftest i første halvdel af april.

Optagningen er foretaget ad 3 gange. Første optagning fra midt i juni til de første dage af juli, anden optagning ca. 3 uger senere og sidste optagning ved modenhed.

Hovedresultaterne er meddelt i nedenstående oversigt. I bilaget er anført resultaterne fra de enkelte forsøgssteder og år.

	hkg knolde pr. ha						Knoldstr. i g		
	1. optagning		2. optagning		3. optagning		1. opt.	2. opt.	3. opt.
	ialt	over 30 mm	ialt	over 30 mm	ialt	over 30 mm			
1959-62, 11 forsøg									
Primula	133	104	268	249	313	289	29	52	63
Minea Vandel	139	123	262	240	334	319	37	68	81
Comtessa	130	90	266	235	316	289	21	38	45
Lembkes Planet	115	80	264	235	334	303	19	37	43
Farfadette	96	78	260	246	374	356	30	60	73
Corona	122	77	258	229	298	272	21	37	43
1961-62, 5 forsøg									
Primula	146	113	300	280	347	325	32	58	68
Bintje	126	89	300	275	401	376	23	46	61

Udbytte og knoldstørrelse

Ved første optagning har Minea Vandel i gennemsnit givet højest udbytte ialt og navnlig af knolde over 30 mm, henholdsvis 6 og 19 hkg mere end Primula, der er benyttet som målesort. De øvrige sorter har ikke kunnet klare sig overfor målesorten, især i udbytte af salgbare knolde har de givet betydeligt mindre end denne. Ved 2. optagning er forskellen i sorternes udbytte næsten udlignet, og ved 3. optagning rykker Farfadette og Bintje op som de højestydende sorter. Knoldvægten har været størst hos Minea Vandel, der navnlig ved første optagning har givet betydeligt større knolde end de øvrige sorter.

Kvalitetsundersøgelser

Disse er udført ved Statens Husholdningsråd med undtagelse af knoldenes tilbøjelighed til at flosse ved optagningen, der er bedømt ved de enkelte forsøgssteder.

Nedenstående er anført resultater af kvalitetsundersøgelser foretaget med knolde fra de første to optagninger. Resultaterne af en række yderligere undersøgelser, også af ernæringsmæssig karakter, vil blive forelagt i en senere beretning.

	Smag		Udkogning		Mørkfarvning		Flosning	
	0—10	0—10	0—10	0—10	0—10	0—10	0—10	0—10
	10 = bedst	10 = helt udkogt	10 = helt udkogt	10 = helt sort	10 = helt sort	10 = helt sort	10 = stærkt flosset	10 = stærkt flosset
	Optagning							
	1.	2.	1.	2.	1.	2.	1.	2.
1959—62, 11 fors.								
Primula	6.9	7.2	0.4	1.9	1.9	2.2	4.1	3.4
Minea Vandel	7.2	6.8	0.6	1.9	2.3	2.8	4.6	2.9
Comtessa	7.2	7.4	0.7	2.5	3.2	3.0	3.8	2.7
Lembkes Planet	7.8	7.0	0.4	2.4	2.1	2.3	4.4	3.4
Farfadette	6.8	6.6	0.4	2.2	2.0	2.2	5.0	3.9
Corona	7.9	7.7	0.5	2.3	2.0	2.3	4.1	3.7
1961—62, 5 forsøg								
Primula	7.0	7.4	0.4	2.2	2.1	2.3	5.6	4.0
Bintje	7.4	7.6	0.2	2.4	1.9	2.1	6.2	4.2

Corona og Lembkes Planet har fået højest karakter for smag ved første optagning, medens de iøvrigte sorter med undtagelse af Farfadette alle er på højde med eller lidt over Primula. Ved anden optagning er Corona fulgt af Bintje og Comtessa bedst, medens Minea Vandel har klaret sig dårligere end ved første optagning.

Karakteren for udkogning viser, at der kun er små forskelle mellem sorterne, men tendensen til udkogning er stigende fra første til anden optagning. Comtessa har haft størst tilbøjelighed til mørkfarvning efter kogning og Bintje og Primula mindst, men forskellen mellem disse og de øvrige sorter er ubetydelig.

Comtessa har vist mindst og Farfadette størst tilbøjelighed til flosning ved begge optagninger. Bintje flosser mere ved første optagning end Primula.

Modtagelighed for sygdomme

Det har været vanskeligt at bedømme angreb af skimmel på toppen, idet de tidligste sorter har været helt eller delvis nedvisnet, inden skimmelangrebet begyndte. For at undersøge sorterernes modtagelighed for bladrullevirus og virus Y har der ved Virumgaard været anlagt smitteforsøg med påfølgende kontroldyrkning. Bedømmelsen er foretaget af Statens plantepatologiske Forsøg. Corona har den mindste angrebsprocent af bladrullesyge, alle de prøvede sorter svækkes dog stærkt ved angreb af dette virus. Minea Vandel svækkes kun lidt ved angreb af virus Y, Comtessa og Corona noget mere, medens Lembkes Planet, Farfadette og navnlig Primula svækkes stærkt.

Beskrivelse af sorterne

Primula (Ragis, Vesttyskland), Juli × Ragis frøsort. Ret store, langovale knolde med ret flade øjne. Huden er lysegul og kødet gult. Hvide blomster.

Minea Vandel (Kartoffelfonden, Vandel), Arran Pilot × Menominee. Store, ovale og glatte knolde med flade øjne. Hudfarven er hvid og kødet hvidt. Violette blomster. Beskyttet i h.t. lov nr. 205 af 16. juni 1962 og optaget i sortlisten over dyrkningsværdige sorter.

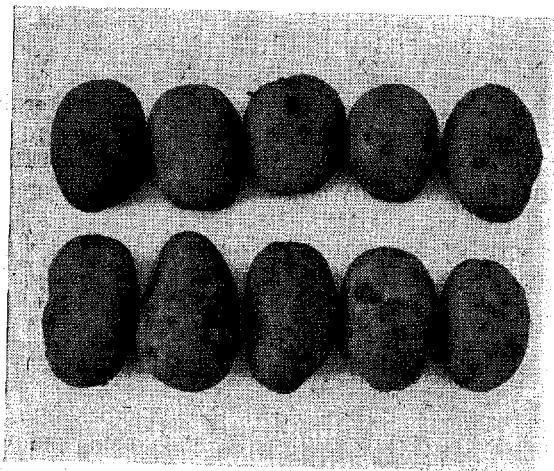
Comtessa (Ragis, Vesttyskland), Primula × Frøhmølle. Middelstore, langovale til rundovale knolde med flade øjne. Huden er hvid og kødet gult. Rødviolette blomster, svagtblomstrende. Er ikke i handelen.

Lembkes Planet (Nordtysk Planteforædling), Frøsort × Flava. Knoldene er middelstore runde til rundovale med ret dybe øjne. Huden er hvid og kødet gult. Hvide blomster. Er ikke i handelen.

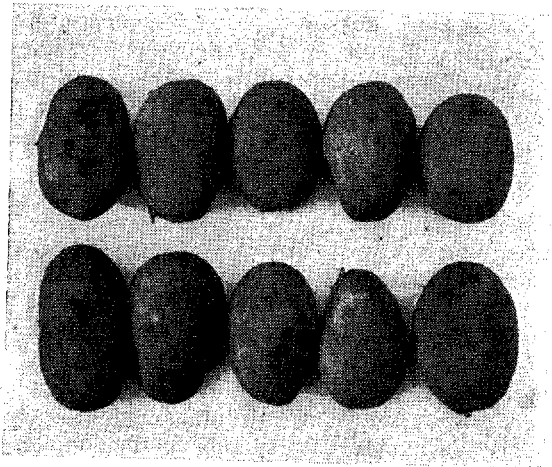
Farfadette (Touneur, Frankrig), Marjolin × St. Guenole. Store, ovale, lidt flade og noget uregelmæssige knolde med ret flade øjne. Huden er hvid og kødet gult. Hvide blomster. Er ikke i handelen.

Corona (Ragis, Vesttyskland), Edelgard × Flava. Middelstore, runde til rundovale knolde med ret dybe øjne. Huden er hvid og kødet gult. Hvide blomster, svagtblomstrende. Er ikke i handelen.

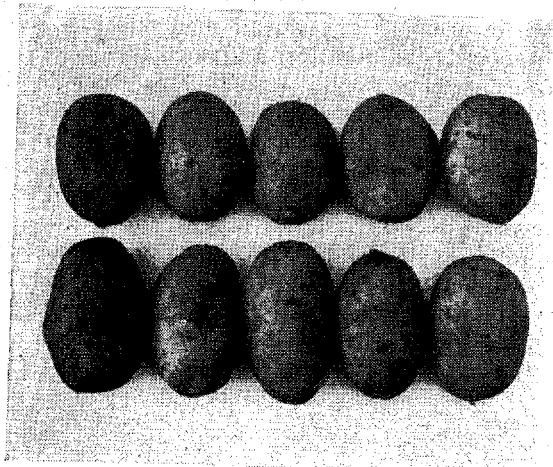
Bintje (K. L. de Vries, Holland), Munstersen × Franche. Middelstore, ovale, glatte knolde med flade øjne. Kød- og hudfarve gul. Hvide blomster. Blomstrer sparsomt. Er modtagelig for kartoffelbrok.



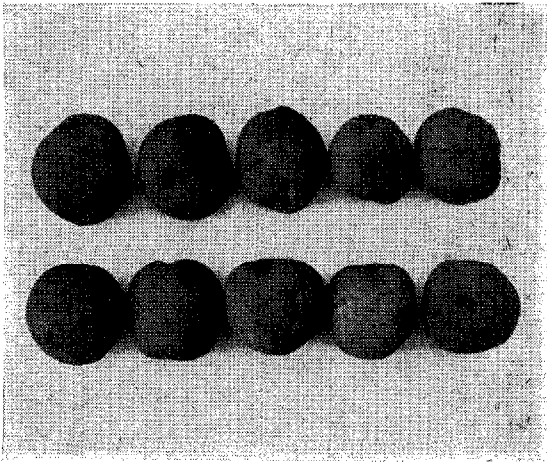
Primula



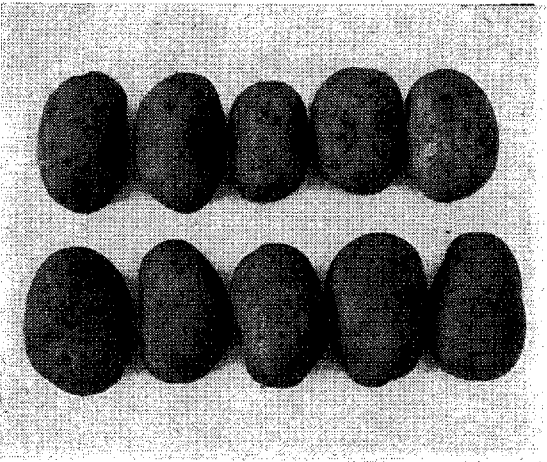
Minea Vandel



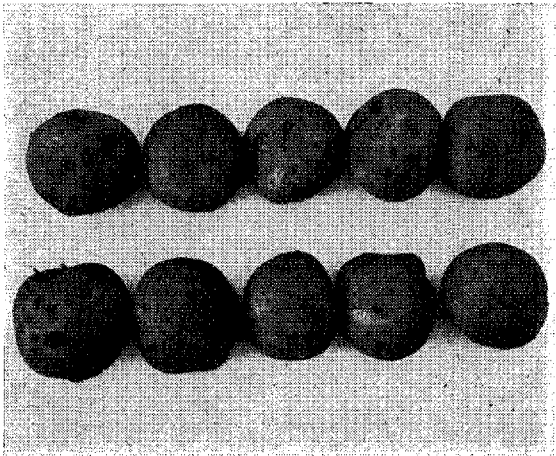
Comtessa



Lembkes Planet



Farfadette



Corona

Forsøg med tidlige brokimmune kartoffelsorter 1959—62

	hkg knolde pr. ha								
	1959—62						1961—62		
	Pri- mula	Minea Vandel	Com- tessa	Lembkes Planet	Far- fadette	Coro- na	Pri- mula	Bintje	
1. optagning									
Spangsbjerg.....	104	114	109	96	71	102	108	101	
Tylstrup.....	117	110	114	99	92	102	130	109	
Virum.....	191	211	177	160	135	173	255	212	
2. optagning									
Spangsbjerg.....	235	218	235	229	216	213	260	268	
Tylstrup.....	218	209	221	219	235	201	245	254	
Virum.....	380	390	368	370	353	394	490	455	
3. optagning									
Spangsbjerg.....	327	325	311	331	373	281	361	408	
Tylstrup.....	234	258	258	275	321	227	276	346	
Virum.....	399	445	403	417	447	418	464	496	
1. optagning									
1959.....	105	144	110	115	119	113	—	—	
1960.....	138	144	130	124	92	131	—	—	
1961.....	167	148	167	129	105	137	167	153	
1962.....	115	112	102	79	56	98	115	86	
2. optagning									
1959.....	177	202	175	189	202	188	—	—	
1960.....	307	311	324	313	302	303	—	—	
1961.....	337	302	327	310	306	314	337	340	
1962.....	244	218	224	232	215	210	244	239	
3. optagning									
1959.....	183	226	179	205	255	189	—	—	
1960.....	386	434	388	410	472	354	—	—	
1961.....	376	380	394	403	423	377	376	449	
1962.....	305	276	300	308	332	262	305	329	